



RAPORT Z PRZEGLĄDU OKRESOWEGO OBIEKTU MOSTOWEGO

Nazwa Zarządu Drogi: URZĄD MIEJSKI w BARWICACH
78-460 BARWICE ul. Zwycięzców 22

Nazwa obiektu: MOST BETONOWY

JNI:

Nr drogi i kilometraż: Droga gminna nr L000015 - km 00+036



Obiekt mostowy jednoprzęsłowy. Układ nośny stanowi częściowo monolityczna płyta żelbetowa, żebrowana, a na poszerzeniu stalowe dźwigary obetonowane, wszystko podparte na masywnych przyczółkach betonowo kamiennych, posadowionych bezpośrednio.



PROTOKÓŁ OKRESOWEJ KONTROLI ROCZNEJ NR 1/2023

- PRZEGLĄDU PODSTAWOWEGO OBIEKTU MOSTOWEGO

Dane identyfikacyjne obiektu										
1	Numer ewidencyjny (JNI):		5	JAD:		UM w Barwicach				
2	Nr drogi:	L000015	6	Najbliższa miejscowość:	Barwice					
3	Kilometraż:	00+036	7	Rodzaj i nazwa przeszkody:	Potok Gęsia					
4	Materiał konstrukcji dźwigarów:	Beton / stal	8	Długość obiektu:	9,50 m, szerokość 10,90 m					
STAN TECHNICZNY OBIEKTU							EKSPERTYZA			
Lp.	Element	Kod rodzaju uszkodzenia						Ocena stanu	Potrzeba wykonania	Tryb wykonania
1	Nasypy i skarpy									
2	Dojazdy w obrębie skrzydeł	DA	PA					4		
3	Nawierzchnia jezdni	PA	RA					3		
4	Nawierzchnia chodników, krawężniki	PB	DB	PK				3		
5	Balustrady, bariery ochronne, osłony							4		
6	Belki podporęczowe, gzymsy	KB	WB	UB				2		
7	Urządzenia odwadniające	CB						1		
8	Izolacja pomostu	CB						0		
9	Konstrukcja pomostu	KB	UB					3		
10	Konstrukcja dźwigarów głównych	UB	KB	KS	OB.			4		
11	Łożyska									
12	Urządzenia dylatacyjne	BB						1		
13	Przyczółki	UB	LK	KB				2		
14	Filary									
15	Koryto rzeki, przestrzeń podmostowa	NK	NT					3		
16	Przeguby									
17	Konstrukcje oporowe, skrzydełka	RB	KB	WB	WK	LK		2		
18	Urządzenia ochrony środowiska									
19	Urządzenia obce									
Stan pogody:		sucho			Ocena średnia obiektu		2,4615384	Brak izolacji		
Temperatura:		14 °C			OCENA CAŁEGO OBIEKTU		2			
Uszkodzenia zagrażające bezpieczeństwu ruchu publicznego (opis uszkodzeń): brak										
Uszkodzenia zagrażające katastrofą budowlaną (opis uszkodzeń): brak										
PRZYDATNOŚĆ OBIEKTU DO UŻYTKOWANIA										
Parametr						Ograniczenie		Ocena		
1. Bezpieczeństwo ruchu publicznego						NIE		4		
2. Aktualna nośność obiektu						NIE		5		
3. Dopuszczalna prędkość ruchu pojazdów						NIE		4		
4. Szerokość skrajni na obiekcie						NIE		5		
5. Wysokość skrajni na obiekcie						NIE		5		
6. Skrajnia / światło pod obiektem						NIE		4		
ESTETYKA OBIEKTU I JEGO OTOCZENIA (opis): Obiekt zaniedbany w zakresie konserwacji i napraw ustroju nośnego. Estetyka niezadowolająca.										
WYKONANIE ZALECEŃ Z POPRZEDNIEGO PRZEGLĄDU: Zalecenia zawarto w protokole przeglądu rozszerzonego z dnia 29 marca 2022 roku										



WNIOSKOWANE ZALECENIA		
Rodzaj zalecenia	Potrzeba wykonania**	Tryb wykonania
1. Zamknięcie obiektu dla ruchu		
2. Ograniczenie nośności do 1,50 [Mg]		
3. Ograniczenie prędkości ruchu do [km/h]		
4. Ograniczenie skrajni poziomej na obiekcie do [cm]		
5. Ograniczenie skrajni pionowej na obiekcie do [cm]		
6. Ograniczenie skrajni poziomej pod obiektem do [cm]		
7. Ograniczenie skrajni pionowej pod obiektem do [cm]		
8. Oznakowanie obiektu		
9. Przeprowadzenie <i>przeгляdu rozszerzonego</i> poza planem przeglądów		
10. Przeprowadzenie <i>przeгляdu szczegółowego</i> poza planem przeglądów		
11. Wykonanie prac porządkowych	TAK	A
12. Użytkowanie obiektu na dotychczasowych warunkach:	TAK	

WYKONAWCA PRZEGLĄDU		
Tytuł, imię i nazwisko	Nr uprawnień budowlanych	Data przeprowadzenia przeglądu:
1. Inż. Roman Wojciech Stefunko	200/UW/86	11.05.2023 rok

DECYZJA / WNIOSEK* Inspektora ds. drogownictwa:

Data: pieczęć i podpis

Protokół okresowej kontroli uzgodnili:

Stanowisko	Tytuł, imię i nazwisko	Data	Podpis	Uwagi
Inspektor ds. drogownictwa				

DECYZJA BURMISTRZA BARWIC: (wypełniać tylko gdy jest wniosek Kierownika Wydziału):

Data:

pieczęć i podpis

Przeгляд podstawowy spełnia wymagania okresowych kontroli, określone w art. 62 ust. 1 pkt 1 i ust. 1a ustawy z dnia 7 lipca 1994 r. – Prawo budowlane (Dz.U. z 2003 r. nr 207, poz. 2016 oraz z 2004 r. nr 6, poz. 41, nr 92, poz. 881, nr 93, poz. 888 i nr 96, poz. 959). Przeгляд rozszerzony spełnia wymagania okresowych kontroli, określone w art. 62 ust. 1 pkt 2 i ust. 1a ustawy z dnia 7 lipca 1994 r. – Prawo budowlane (Dz.U. z 2003 r. nr 207, poz. 2016 oraz z 2004 r. nr 6, poz. 41, nr 92, poz. 881, nr 93, poz. 888 i nr 96, poz. 959).

Instytut Wodociągów i Kanalizacji
Urządzenia Budowlane
Warszawa



Wykaz potrzeb do planu bieżącego utrzymania i remontów – obiekt mostowy

Lp.	Element	Wyszczególnienie rodzaju prac	Tryb wykonania	Jednostka miary	Szacunkowa liczba jednostek	Cena jednostkowa [zł]	Wartość robót [zł]
1	Nasypy i skarpy			Kpl.			
2	Dojazdy w obrębie skrzydeł	Naprawa uszkodzeń w ramach bieżącego utrzymania		m ²			
3	Nawierzchnia jezdni	Wymiana nawierzchni	A	m ²	105	250	26 250
4	Nawierzchnia chodników, krawężniki	Naprawa uszkodzeń w ramach bieżącego utrzymania		m ²			
5	Balustrady, bariery ochronne, osłony			m			
6	Belki podporęczowe, gzymsy	Oczyszczenie, naprawa betonu i konserwacja w ramach bieżącego utrzymania		m ²			
7	Urządzenia odwadniające	Remont odwodnienia wraz z wymianą izolacji pomostu	A	Szt.	2	1000	1 000
8	Izolacja pomostu	Wymiana izolacji płyty pomostu	A	m ²	105	300	31 500
9	Konstrukcja pomostu	Naprawa uszkodzeń po wymianie izolacji.		m ²			
10	Konstrukcja dźwigarów głównych	Zabezpieczenie antykorozyjne po wymianie izolacji	A	m ²	20	300	6 000
11	Łożyska			szt.			
12	Urządzenia dylatacyjne	Wykonanie szczelnej dylatacji na poziomie nawierzchni	A	kpl.	1	6 000	6 000
13	Przyczółki	Naprawa uszkodzeń betonu po wymianie izolacji	A	m ²	20	300	6 000
14	Filary			m ²			
15	Koryto rzeki, przestrzeń podmostowa	Uporządkowanie w ramach bieżącego utrzymania		m ²			
16	Przeguby			Szt.			
17	Konstrukcje oporowe, skrzydełka	Naprawa uszkodzeń w ramach bieżącego utrzymania	A	m ²	20	300	6 000
18	Urządzenia obce	Naprawa uszkodzeń w ramach bieżącego utrzymania		Kpl.			
19	Inne						
Ogółem wartość robót [zł]:							83 000

Wykonawca przeglądu			
Tytuł, imię i nazwisko	Data	Podpis	Data przeprowadzenia następnego przeglądu podstawowego
1. Inż. Roman Wojciech Stefunko	11.05.2023 rok		05.2024 r.

Z propozycjami potrzeb do planu bieżącego utrzymania i remontów zapoznał się:

Stanowisko	Tytuł, imię i nazwisko	Data	Podpis	Uwagi
BURMISTRZ BARWIC				

Potrzeby do planu bieżącego utrzymania i remontów uzgodnili:

Stanowisko	Tytuł, imię i nazwisko	Data	Podpis	Uwagi
Inspektor nadzoru				
Inspektor ds. drogownictwa				

Notatki:



Załącznik do protokołu *przeglądu rozszerzonego*:

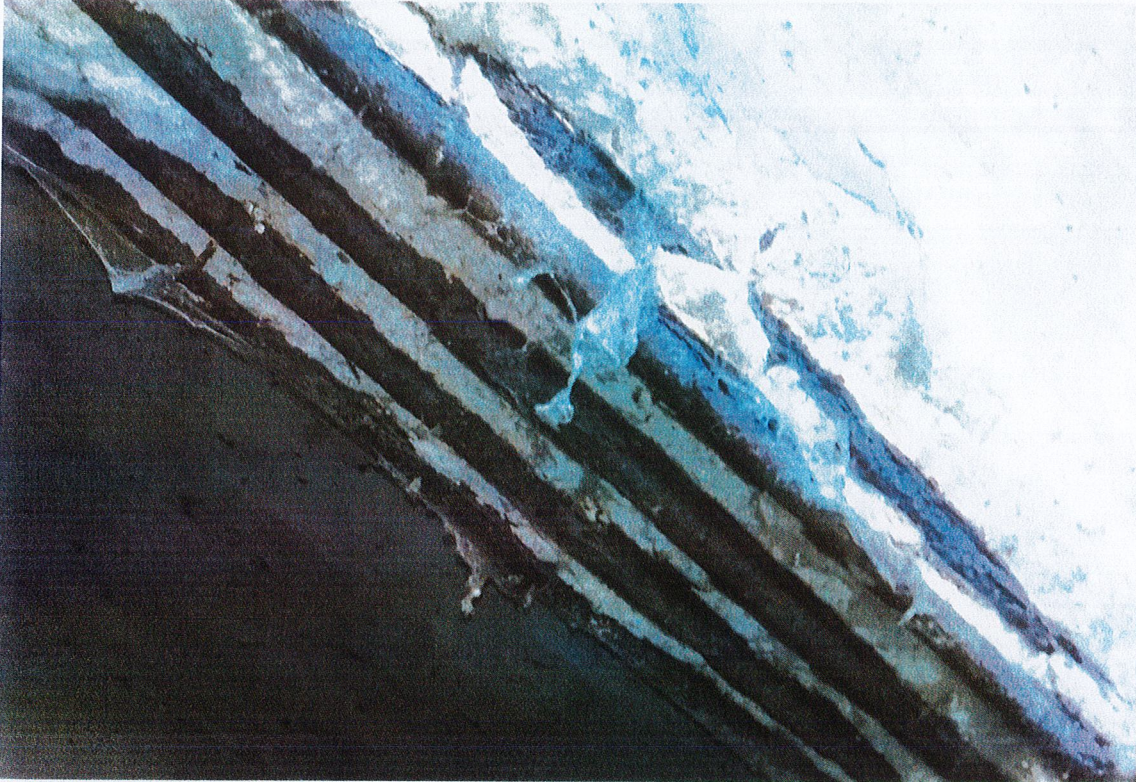
1. Dokumentacja fotograficzna obiektu i jego uszkodzeń



Fot. 1 widok obiektu z poziomu nawierzchni. Nawierzchnia jezdni jest sfalowana, przez co nie jest poprawnie odwodniona. Widoczny po stronie lewej wpust uliczny jest zdeformowany wraz z krawężnikiem.



Fot. 2 spód konstrukcji i przyczółek. Widoczne uszkodzenia podstawy posadowienia przyczółka. W części poszerzenia, beton przyczółka ulega poważnej korozji. Wskutek nieszczelnej izolacji płyty pomostu powstają nawisy typu stalaktytowego.



Fot. 3 uszkodzenia i ubytki betonu gzymsu podporeczowego.



Fot. 4 Fot. 4 uszkodzenia podstawy lewobrzeżnego przyczółka

Notatki: