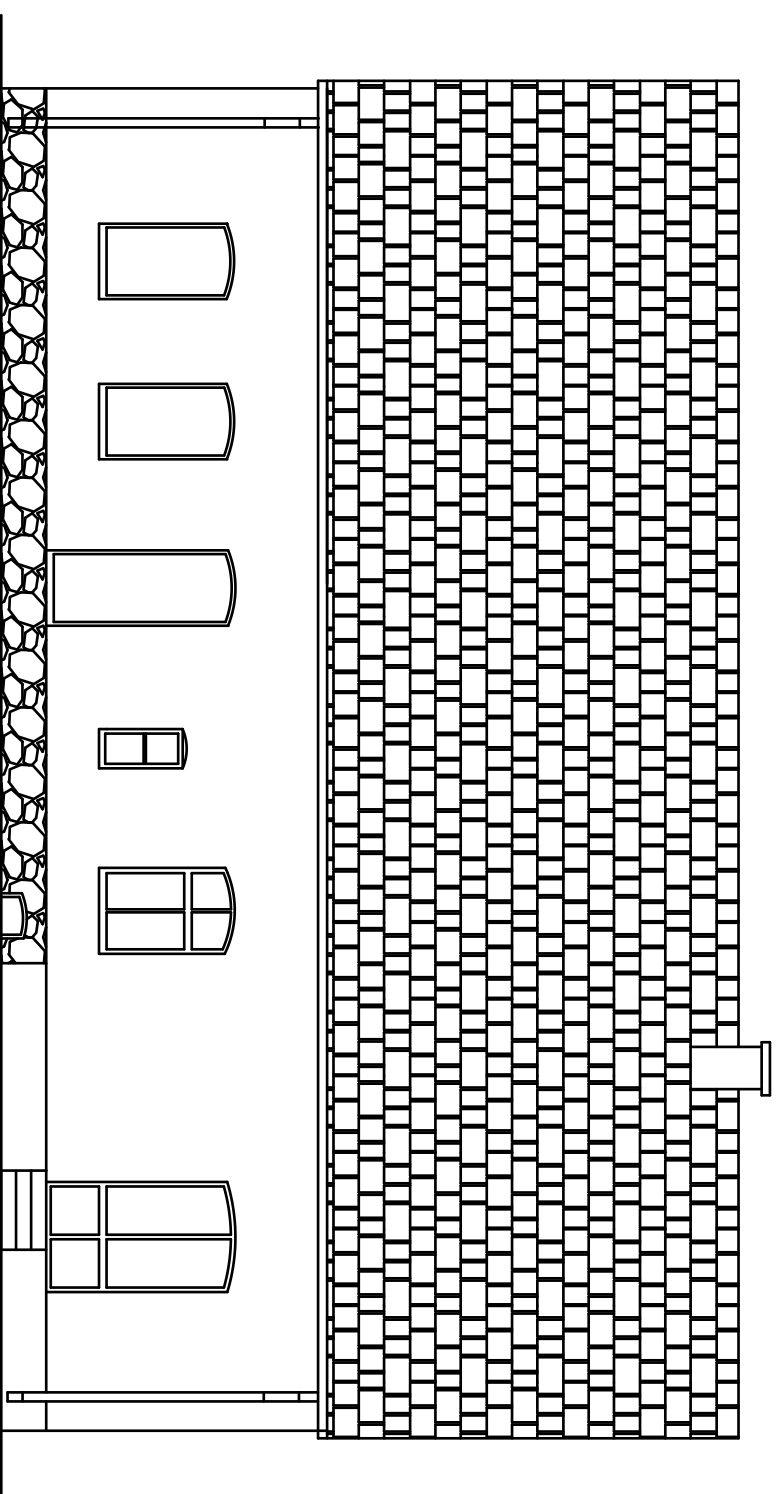
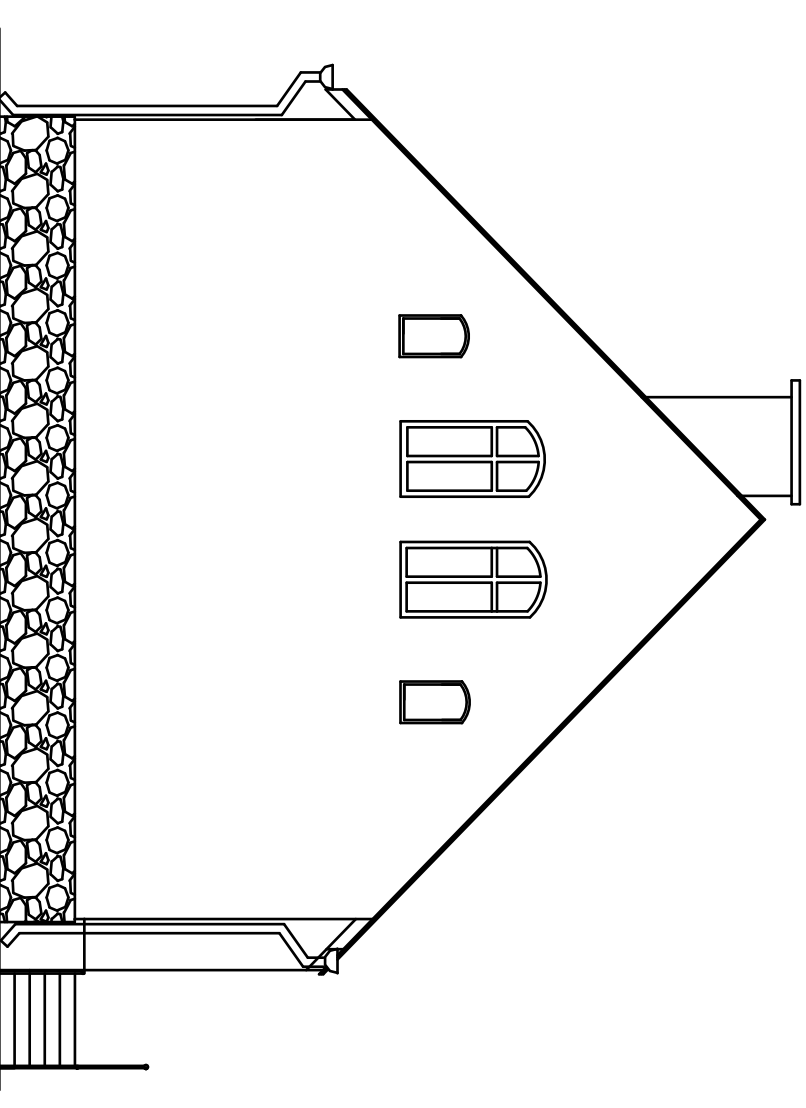


# Budynek mieszkalny jednorodzinny dwulokalowy



Elewacja południowo-zachodnia



Elewacja południowo-wschodnia

Przedsiębiorstwo Budowlano-Usługowo-Handlowe "INFABUD" Jan Drapala  
ul. gen. L. Niedzwiedka-Okulickiego 20, 79-400 Szczecinek

OPRACOWANIE Budynek mieszkalny jednorodzinny wolnostojący, Nowy Chmielnik 13,  
79-460 Barwice, działka nr 69/3, obręb Nowy Chmielnik

TREŚĆ RYS. ELEWACJE - odbudowa dachu

OPRACOWAŁ mgr inż. Jan Drapala

INWESTOR Gabriela Barwko  
ul. Zwycięzców 22, 79 - 460 Barwice

nr wp. UMURZNIENIA data 1 : 100 05.2023 r.  
nr rys. 7