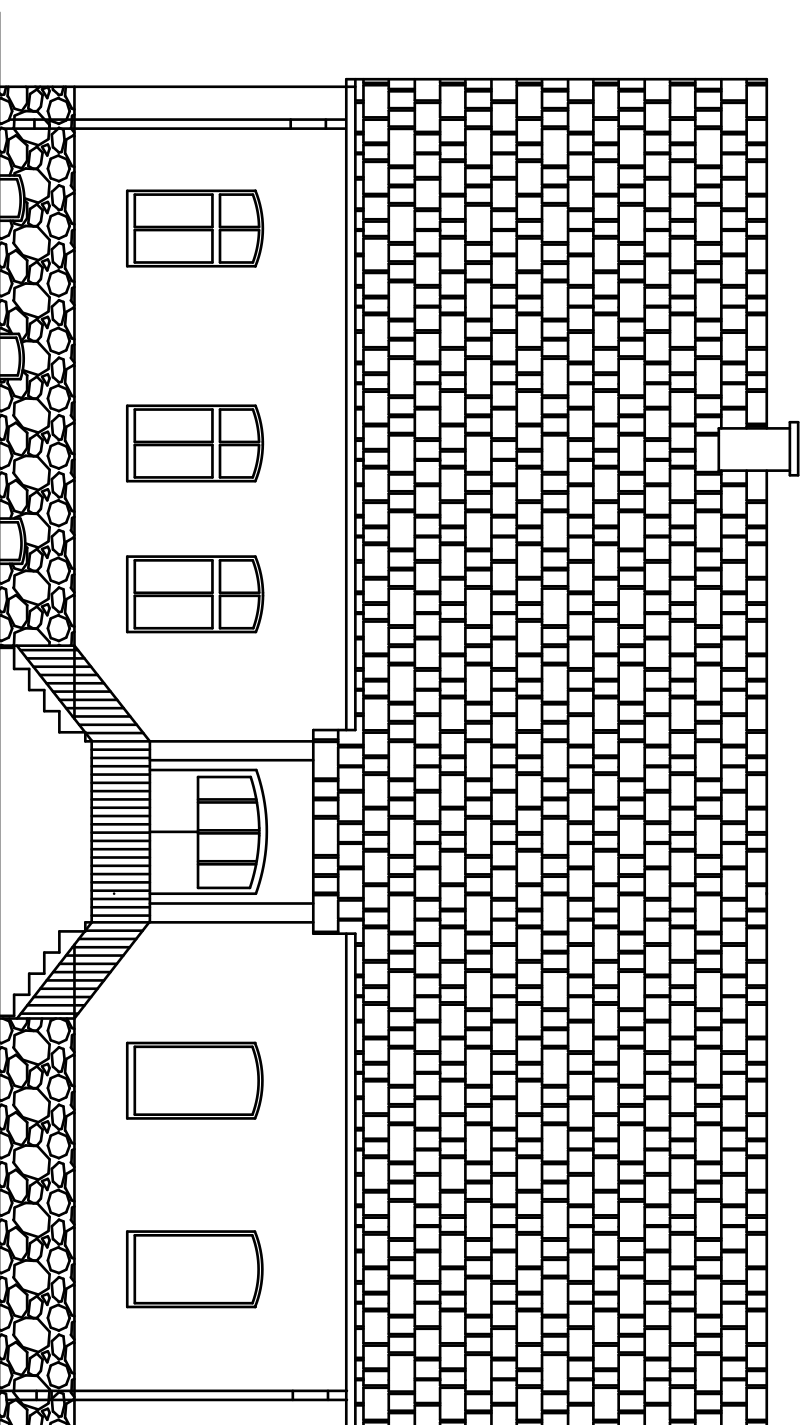
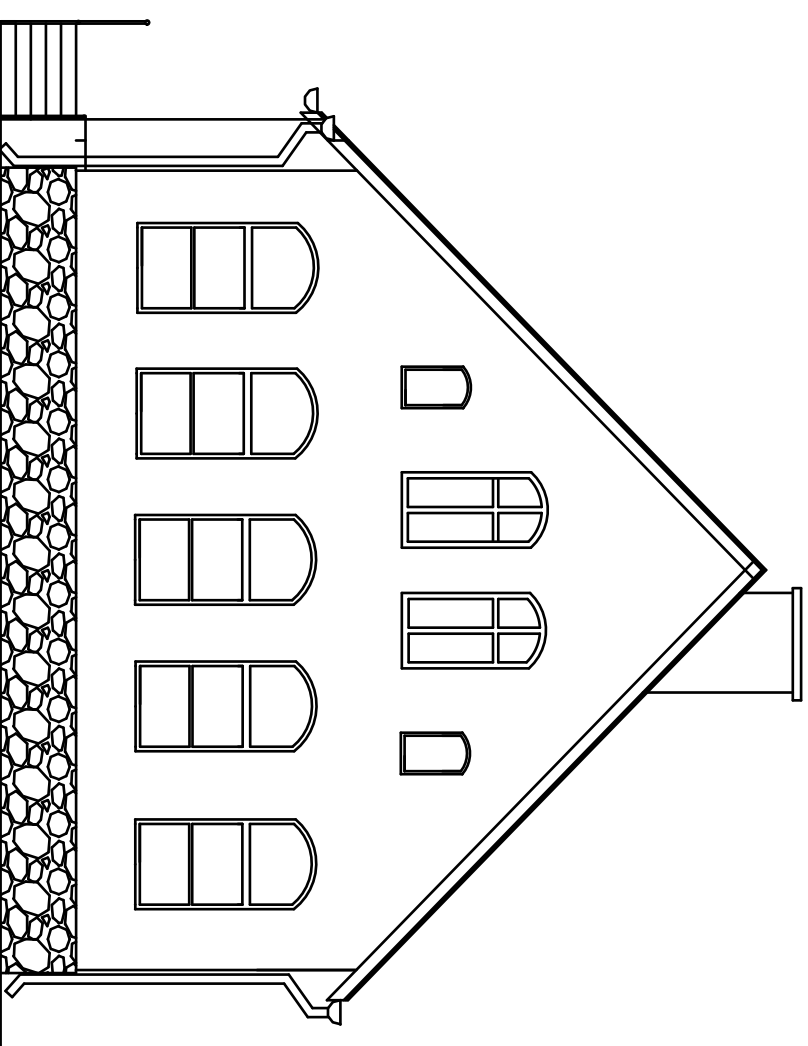


Budynek mieszkalny jednorodzinny dwulokalowy



Elewacja północno- wschodnia



Elewacja północno-zachodnia

Przedsiębiorstwo Budowlano-Usługowo-Handlowe "INFBUD" Jan Drapala ul. gen. L. Nieczwiedka-Okulickiego 20, 78-400 Szczecinek			
OPRACOWANIE Budynek mieszkalny jednorodzinny wzniesiony, Nowy Chwałim 13, 78-400 Barwice, działka nr 69/3, obręb Nowy Chwałim			
TREŚĆ RYS. ELEWACJE - odbudowa dachu			
OPRACOWAŁ	mgr inż. Jan Drapala	nr wp. UMW/2020/000	skala
INWESTOR	Gmina Barwice ul. Zwyczońw 22, 78 - 400 Barwice	nr rys.	data
			1 : 100
			05.2023 r.