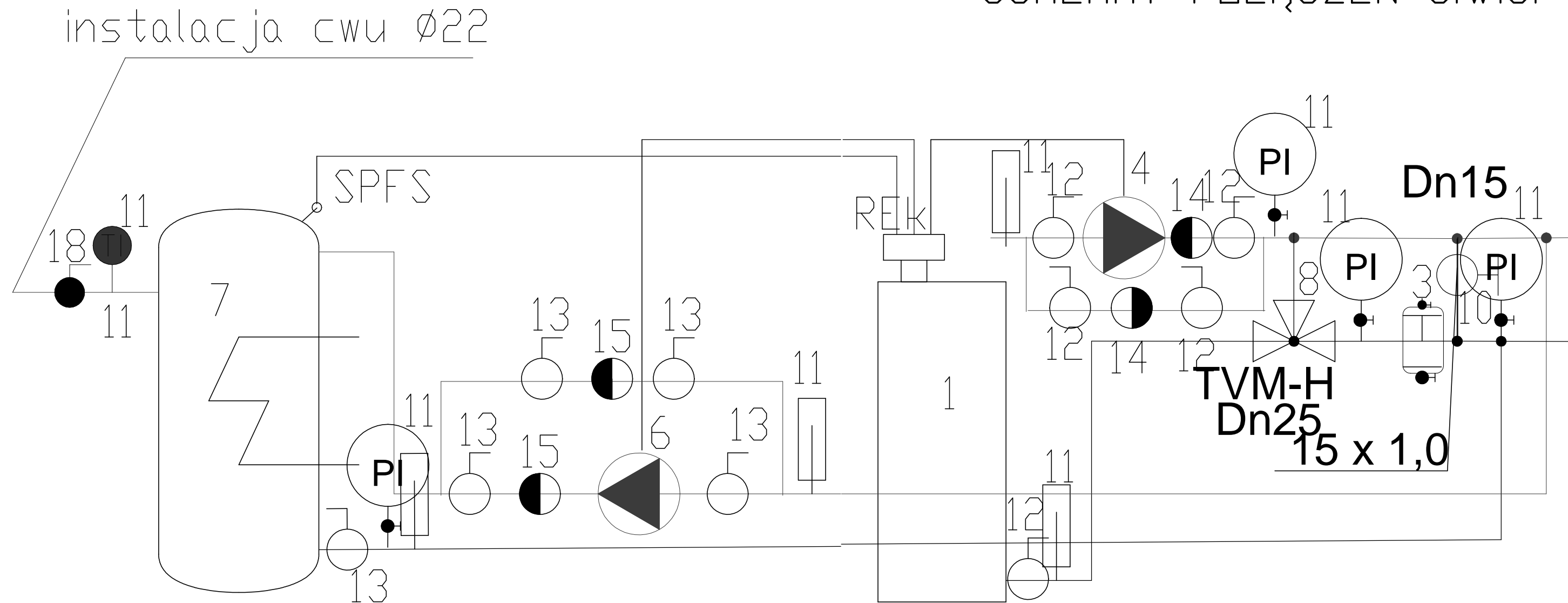


SCHEMAT POŁĄCZEŃ C.W.U.



1. Proj. kocioł na paliwo stałe SEKO do 25 kW;
 3. Proj. fitroodmulnik dn40;
 4. Proj. pompa kotłowa Grundfos ALPHA + 25–40, 1,93m³/h, 1,65m, 0,046kW;
 6. Proj. pompa ładująca Grundfos UPS 25–40, 1,51m³/h, 0,7m, 0,027kW;
 7. Proj. zasobnik cwu 200 dm³ z wkładem elektrycznym;
 8. Proj. zawór termostatyczny trzydrogowy mieszający (zabezpieczenie powrotu kotła) typ TV–M dn25
 10. Proj. zawór nadmiar.–upust. AVDO dn15–2szt.;
 11. Proj. manometry 9szt, i termometry 6szt;
 12. Proj. zawory kulowe odcinające dn40– 9szt.;
 13. Proj. zawory kulowe odcinające dn32– 5szt.;
 14. Proj. zawór zwrotny dn40– 4szt.;
 15. Proj. zawór zwrotny dn32– 2szt.;
 18. Proj. zawory kulowe odcinające dn20– 2szt.;
- REK–regulator kotłowy–komplet z kotłem;
 SPFS–czujnik temp. cwu



Tel. 793 123 044

NIP 7651312193

Szachów Nieruchomości Andrzej Szachów
 ul. Dłgodowa 6 78-600 Wątcz

INWESTOR: Gmina Barwice ul. Zwycięzców 22 78-460 Barwice

FAZA: schemat połączeń cwu

TREŚĆ: Przebudowa wraz ze zmianą sposobu użytkowania pomieszczenia gospodarczego budynku mieszkalnego nr 98 na pomieszczenia mieszkalne dla lokalu nr 2 z wykonaniem niezbędnych urządzeń budowlanych.

NR RYSUNKU: 300

OBIEKT: BUDYNEK MIESZKALNY STARY CHWALIM 98/2 DZ. NR 312/1
 JEDN. EWD. BARMICE OBSZAR WIEJSKI OBRĘB STARY CHWALIM

MIEJSCOWOŚĆ: STARY CHWALIM

SKALA: 1:50

PROJEKTANT:
 INŻ. JÓZEF HOŁOWSKI UPR.NR 5113/61
 SPECJALNOŚĆ ARCHITEKTONICZNA, KONSTRUKCJE I INSTALACJE

BRANŻA:
 SANITARNIA
 Wątcz 2019-06

OPRACOWAŁ:
 ANDRZEJ SZACHÓW