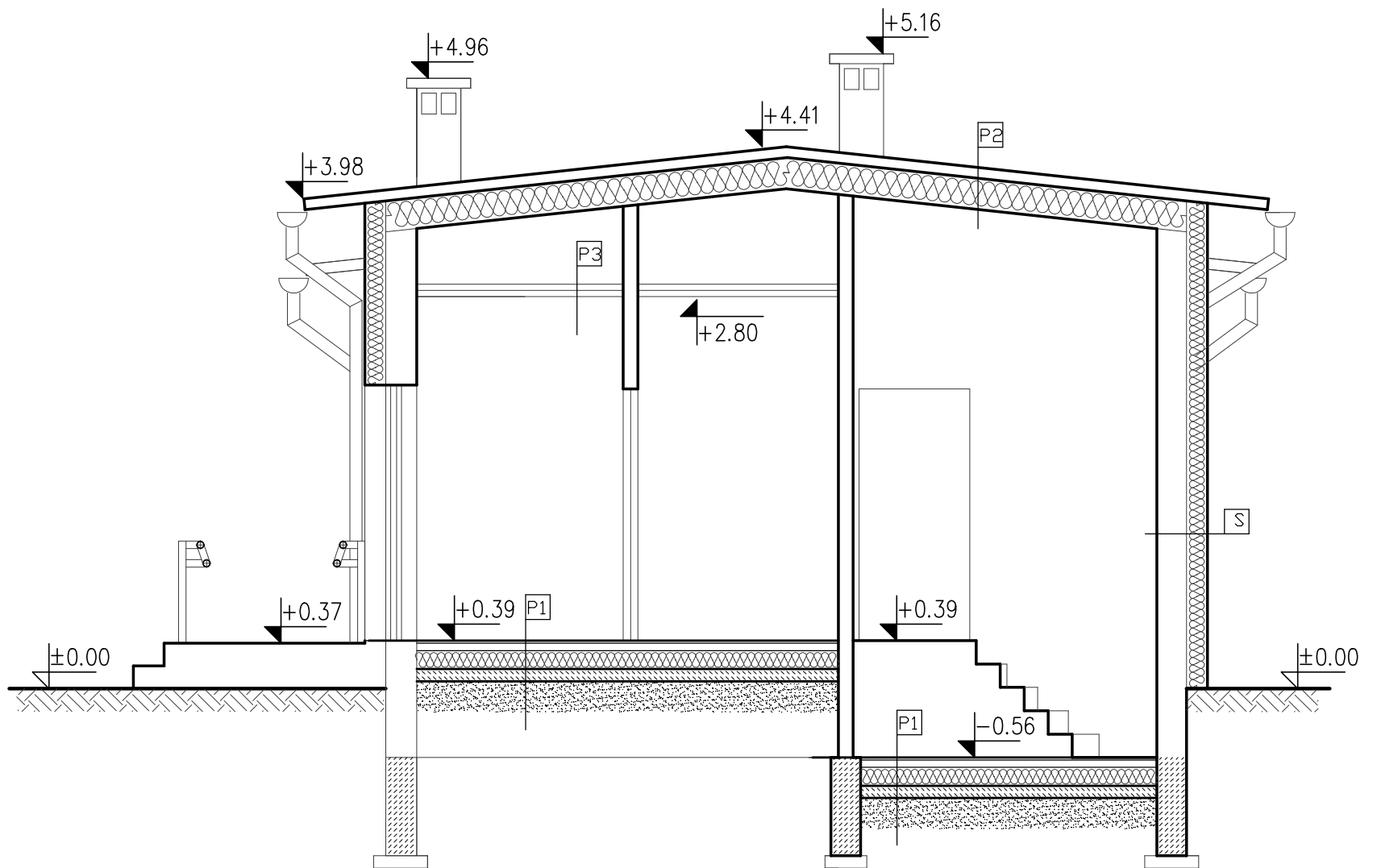


Przekrój 1:50

A-A



P3 SUFIT PODWIESZANY

ruszt metalowy	
plyta GKF na ruszcie podwiesz.	

P2 DACH

papa termozgrzewalna	
deskowanie pełne	
krokwie	18cm
wetna mineralna pod jętkami	15cm
wetna mineralna pod jętkami	15cm
paroizolacja-folia PE	
plyta GKF na ruszcie podwiesz.	5cm

S ŚCIANA ZEWNĘTRZNA

tynk mineralny	1,0cm
styropian EPS80-036	17cm
cegła palona pełna	24cm
tynk gipsowy	2cm

P1 PODŁOGA NA GRUNCIE

panele/plytki	2cm
wylewka cementowa	6cm
folia PE	
styropian EPS100-038	15cm
folia PE	
beton C16/20	10cm
piasek zagęszczony warstwami	30cm
grunt rodzimy	



Tel. 793 123 044

NIP 7651312193

Szachów Nieruchomości Andrzej Szachów
ul. Dąbrowa 6 78-600 Wałcz

INWESTOR: Gmina Barwice ul. Zwycięzców 22 78-460 Barwice

FAZA: PRZEKRÓJ

TREŚĆ: Przebudowa wraz ze zmianą sposobu użytkowania pomieszczenia gospodarczego budynku mieszkalnego nr 98 na pomieszczenia mieszkalne dla lokalu nr 2 z wykonaniem niezbędnych urządzeń budowlanych.

NR RYSUNKU: 3

OBIEKT: BUDYNEK MIESZKALNY STARY CHWALIM 98/2 DZ. NR 312/1 JEDN. EWD. BĄRWICE OBSZAR WIEJSKI OBRĘB STARY CHWALIM

MIEJSCOWOŚĆ: STARY CHWALIM

SKALA:

1:50

PROJEKTANT:
INŻ. JÓZEF HOŁOWSKI UPR. NR 5113/61
SPECJALNOŚĆ: ARCHITEKTONICZNA, KONSTRUKCJE I INSTALACJE

BRANŻA:
ARCHITEKTURA

Wałcz
2019-07

OPRACOWAŁ:
ANDRZEJ SZACHÓW