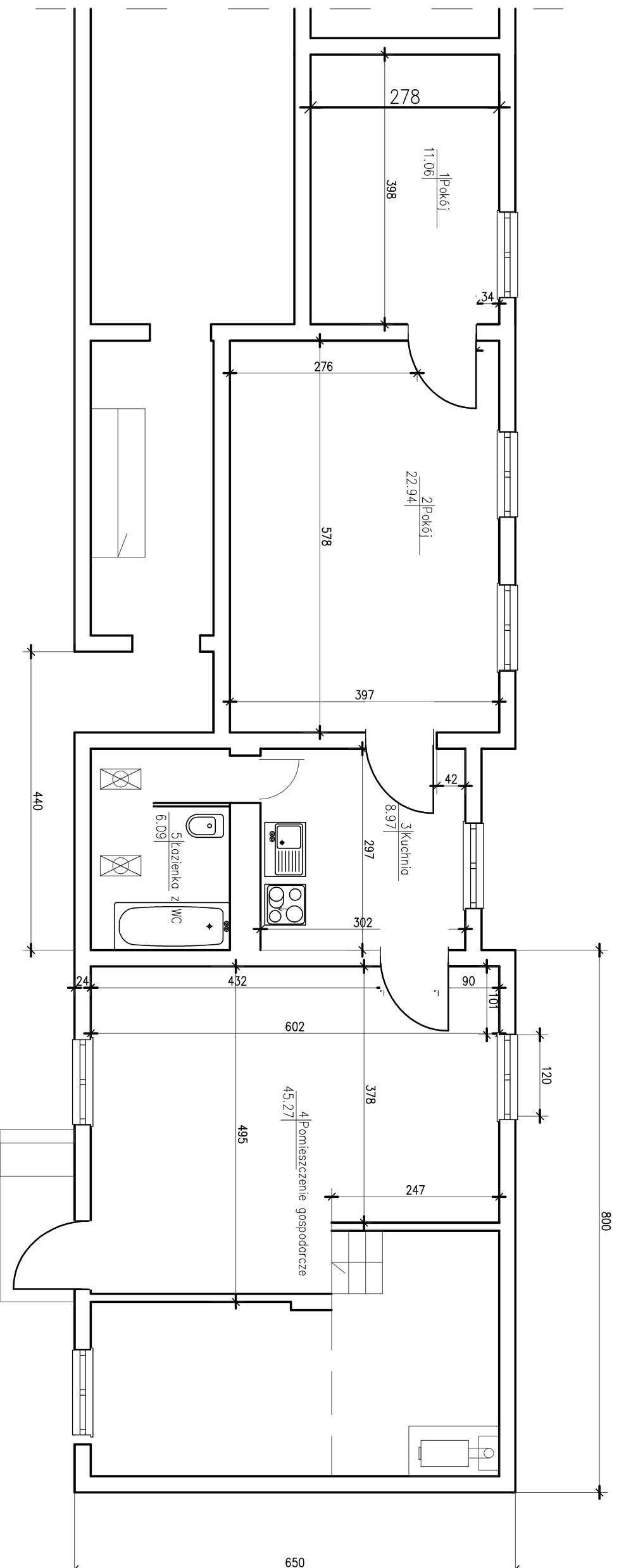


# Rzut parteru 1:70

## Inwentaryzacja

Zmiana funkcji pomieszczeń w budynku mieszkalnym  
na działce nr 312 /1 STARY CHWALIM



ZESTAWIENIE POMIESZCZEŃ:

Numer pom.	Nazwa pomieszczenia	Materiał posadzki	Powierzchnia [m <sup>2</sup> ]
1	POKÓJ	WYKŁADZINA PCV	11,06
2	POKÓJ	WYKŁADZINA PCV	22,94
3	KUCHNIA	WYKŁADZINA PCV	8,97
4	POMIESZ. GOSPODARCZE	POSADZKA BETONOWA	45,27
5	ŁAZIENKA Z WC	PŁYTKI CERAMICZNE	6,09
RAZEM			94,33

Szachów Nieruchomości Andrzej Szachów  
ul. Wojska Polskiego 2-6/302 78-600 Wałcz

Tel. 793 123 044  
NIP 7651312193

**SZACHÓW**  
NIERUCHOMOŚCI

INWESTOR: Gmina Barwice ul. Zwycięzców 22 78-460 Barwice

FAZA: RZUT PARTERU

TREŚĆ: Zmiana funkcji pomieszczeń w budynku mieszkalnym

OBIEKT: BUDYNEK MIESZKALNY STARY CHWALIM 98/2 DZ. NR 312/1  
JEDN. EWD. BARWICE OBSZAR WIEJSKI OBRĘB STARY CHWALIM

MIEJSCOWOŚĆ: 78-600 WAŁCZ

PROJEKTANT:  
INŻ. JOZEF HOŁOWSKI UPR. NR 5113/61  
SPECJALNOŚĆ: ARCHITEKTURA, KONSTRUKCJE I INSTALACJE

OPRACOWAŁ:  
ANDRZEJ SZACHÓW

BRANŻA: ARCHITEKTURA

Walcz 2019-07

SKALA: 1:70

NR RYSUNKU: 1i