

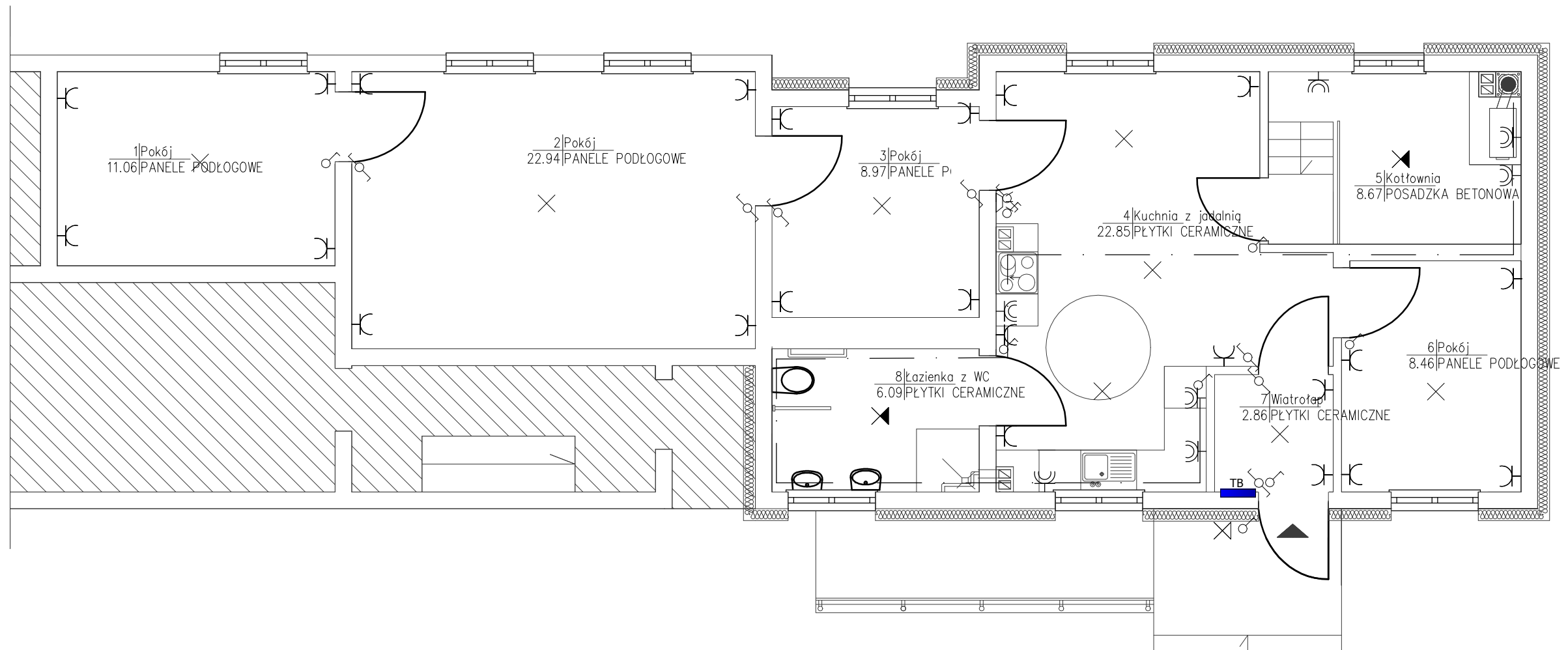
# Rzut parteru

INSTALACJE ELEKTRYCZNE

## Uwagi :

- 1.Instalację oświetleniową wykonać przewodami typu YDYp3/4/x1,5mm2 ułożonymi pod tynkiem i w rurkach na elementach drewnianych.
- 2.Instalację GNIAZDOWĄ wykonać przewodami typu YDYp3x2,5mm2 ułożonymi pod tynkiem i w rurkach na elementach drewnianych.

Ochrona od porażen  
Szybkie samoczynne wyłączenie napięcia



### Oznaczenia osprzętu elektrycznego

- ⌋ gniazdo wtyczkowe p.t.
- ⌋ gniazdo wtyczkowe p.t. brygoszczel.

### Oznaczenia osprzętu elektrycznego

- ⊕ łącznik p.t. 1-bieg.
- ⊕ łącznik p.t. schodowy
- ⊕ łącznik p.t. 2-bieg.

### Oznaczenia instalacji instalacja 230V

----- połączenie wyrównawcze

### Oznaczenia opraw oświetleniowych

- ⊗ wypust oświetleniowy 3-bieg./plafoniera/
- ⊗ oprawa brygoszczelna łazienkowa
- ⊗ wypust oświetleniowy naścienny /kinkiet/
- ⊕ dzwonek elektryczny



Tel. 793 123 044

NIP 7651312193

Szachów Nieruchomości Andrzej Szachów  
ul. Ogrodowa 6 78-600 Wałcz

INWESTOR: Gmina Barwice ul. Zwycięzców 22 78-460 Barwice

FAZA: INSTALACJE ELEKTRYCZNE

TREŚĆ: Przebudowa wraz ze zmianą sposobu użytkowania pomieszczenia gospodarczego budynku mieszkalnego nr 98 na pomieszczenia mieszkalne dla lokalu nr 2 z wykonaniem niezbędnych urządzeń budowlanych.

NR RYSUNKU: 1E

OBIEKT: BUDYNEK MIESZKALNY STARY CHWALIM 98/2 DZ. NR 312/1  
JEDN. EWID. BARWICE OBSZAR WIEJSKI OBRĘB STARY CHWALIM

MIEJSCOWOŚĆ: STARY CHWALIM

SKALA:

1:50

PROJEKTANT:  
INŻ. JÓZEF HOŁOWSKI UPN.NR 5113/61  
SPECJALNOŚĆ ARCHITEKTONICZNA, KONSTRUKCJE I INSTALACJE

BRANŻA:  
ELEKTRYCZNA

Wałcz  
2019-06

OPRACOWAŁ:  
ANDRZEJ SZACHÓW