

OPIS TECHNICZNY

DO INWENTARYZACJI BUDYNKU SALI MIEJSKIEJ W BARWICACH

1.0. DANE OGÓLNE

Obiekt objęty opracowaniem zlokalizowany jest na działce 271/13 przy Placu Wolności w Barwicach. Budynek objęty opracowaniem obecnie nie jest użytkowany. Obiekt jest w nieznacznym stopniu zdegradowany, wykazujący ubytki stropów, więźby dachowej oraz ścian.

Niniejsza inwentaryzacja budowlana została sporządzona w celu wykonania projektów dotyczących:

- wymiany instalacji centralnego ogrzewania wraz z przebudową kotłowni na gazową,
- docieplenia stropu pomiędzy piwnicą, a parterem,
- wymiany stolarki okiennej oraz drzwi zewnętrznych w całym budynku
- docieplenia dachu z wymianą pokrycia wraz z wymianą rynien i rur spustowych,
- docieplenia i kolorystyki budynku

2.0. PODSTAWA OPRACOWANIA

- zlecenie inwestora na podstawie umowy z dnia 13.02.08 NR//OŚ.342-03/2008,
- plan sytuacyjno – wysokościowy do celów opiniodawczych w skali 1 : 500
- pomiary istniejącego budynku

3.0. DANE CHARAKTERYSTYCZNE I PROGRAM UŻYTKOWY

Powierzchnia zabudowy całego budynku	-	447,7	m²
Powierzchnia użytkowa budynku	-	665,6	m²
Kubatura powierzchni ogrzewanej	-	1881,0	m²

Zestawienie pomieszczeń

I.p.	Nazwa pomieszczenia	Powierzchnia
		m2
PIWNICA		
0.1.	Piwnica	13,18
0.2.	Garaż	17,55
0.3.	Piwnica	16,54
0.4.	Piwnica	23,95
0.5.	Komunikacja	39,28
0.6.	Piwnica	37,79
0.7.	Piwnica	5,78
0.8.	Komunikacja	20,09
0.9.	Komunikacja	17,28
0.10.	Piwnica	7,29
0.11.	Kotłownia	25,20
RAZEM		223,93
PARTER		
1.1.	Zaplecze	13,18
1.2.	Scena	34,81
1.3.	Szatnia	24,56
1.4.	Sala główna	243,51
1.5.	Komunikacja	17,28
1.6.	WC	6,81
1.7.	Magazyn	8,33
1.8.	WC	2,16
1.9.	WC	2,05
1.10.	Kuchnia	31,00
1.11.	Pom. Socjalne	8,66
RAZEM		392,35
PODDASZE		
2.1.	Komunikacja	39,32
RAZEM		39,32
RAZEM WSZYSTKIE KONDYGNACJE		655,6

4.0. DANE O KONSTRUKCJI I WYKOŃCZENIU**4.1. Ściany piwniczne**

Ściany piwniczne zewnętrzne murowane z cegły ceramicznej pełnej o grubości 40 cm oraz kamienne o grubości 65 cm, w miejscu gdzie znajdują się otwory okienne ściany zamurowano cegłą pełną ceramiczną.

Ściany wewnętrzne wykonane z cegły pełnej o grubości (40 cm).

4.2. Ściany nadziemia

Ściany konstrukcyjne zewnętrzne wykonane z cegły pełnej o zróżnicowanej grubości (32, 40 cm - na parterze i 25, 32 cm - na poddaszu) – szczegóły w części graficznej.

Ściany konstrukcyjne wewnętrzne wykonane z cegły pełnej o gr. 26 cm.

Nadproża drzwiowe i okienne ceglane.

4.3. Strop

Nad piwnicą strop drewniany belkowy pod pomieszczeniami kuchni i części sali głównej, strop łukowy o grubości w największym miejscu 20 cm – łącznie z warstwami podłogowymi parteru.

Rozmieszczenie poszczególnych rodzajów stropów jak w części graficznej.

4.4. Kominy

Ceglane o wymiarach podanych w części graficznej.

4.5. Dach

Budynek objęty opracowaniem pokryty jest drewnianym dachem wielospadowym o konstrukcji krokwiowej.

4.6. Pokrycie dachu

Papa asfaltowa na deskowaniu.

4.7. Drzwi i bramy

Drzwi i bramy zewnętrzne drewniane.

Drzwi wewnętrzne drewniane.

4.8. Okna

Okna drewniane.

4.9. Tynki i malowanie ścian

Tynki zewnętrzne – brak – cegła ceramiczna.

Tynki wewnętrzne wapienne. Malowanie ścian farbą emulsyjną.

4.10. Posadzki

Piwnica – częściowo posadzki betonowe, a w pozostałej części brak.

Parter i poddasze – podłoga drewniana.

4.11. Instalacje wewnętrzne

Instalacja c. o. z kotłownią umieszczoną w piwnicy.
Instalacja elektryczna.
Instalacja wod.-kan.

POŁCZYN ZDRÓJ sierpień 2008 r.

OPRACOWANIE:

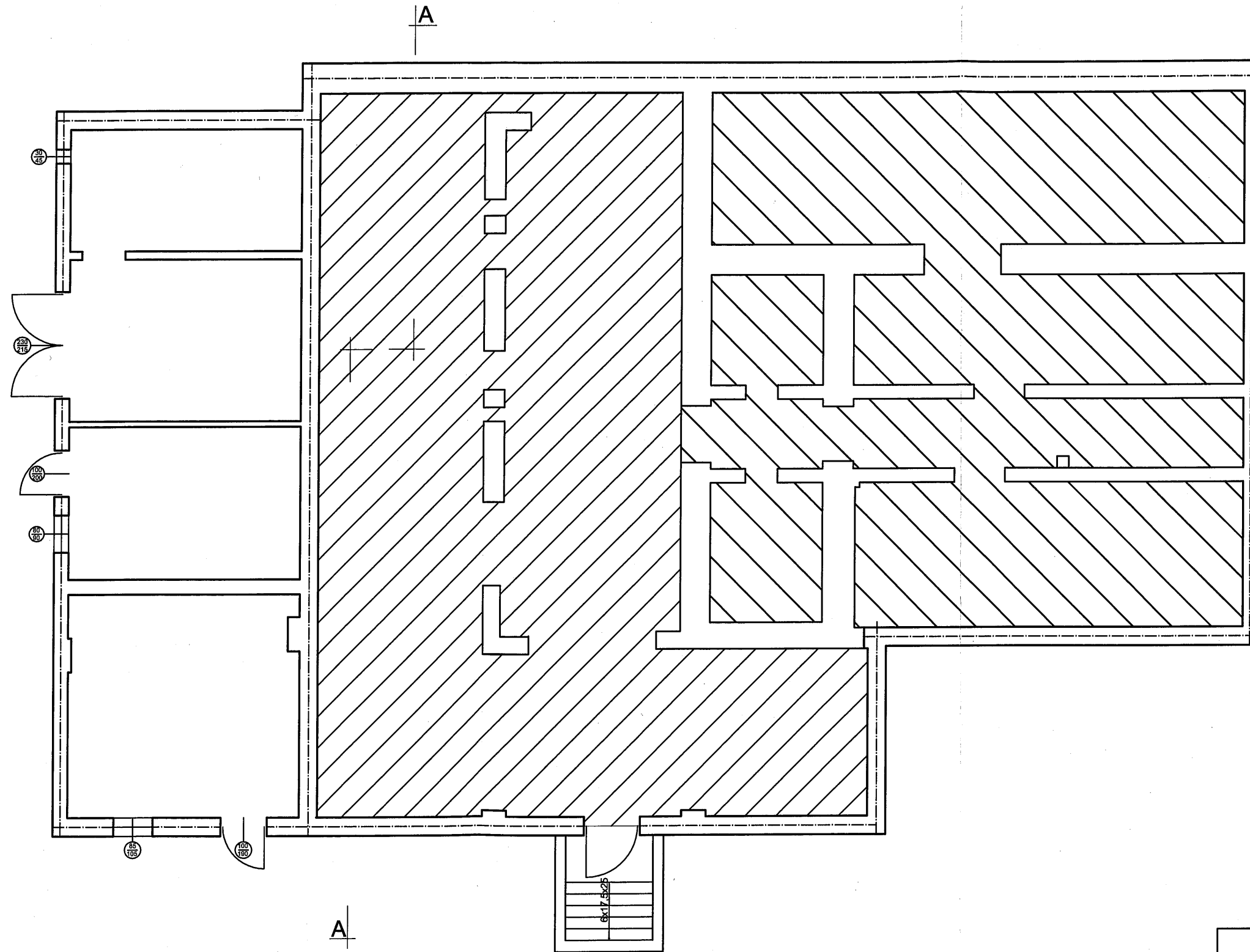
KRZYSZTOF ZANIEWSKI



PROJEKTANT
Bogusław Drożdż
Inżynier Budownictwa Lądowego
Nr upr. A/PNE/83/0268/81
WBPPA/INP Koszalin
Nr rej. ZAP/BO/0948/01

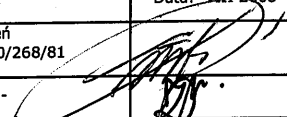
Sala Miejska w Barwicach

RZUT STROPU NAD PIWNICĄ Skala 1:100



 - sklepienie łukowe

 - strop drewniany belkowy

PRZEDSIĘBIORSTWO BUDOWLANO - INWESTYCYJNE "NAOS" INŻ. BOGUSŁAW DROŹDŹ 78-320 Połczyn-Zdrój, ul. B. Chrobrego 24			
Inwestor: URZĄD MIASTA I GMINY BARWICE ul. Zwycięzców 22 78-460 BARWICE			
Stadium: Inwentaryzacja	Obekt: Sala Miejska w Barwicach Dz. nr 271/13	Skala 1:100	
Położenie obiektu: 78-460 Barwice, Plac Wolności		Nr rysunku:	Data: VIII-2008
Konstrukcja:	inż. Bogusław Drożdż	nr uprawnień A/PNB/8300/268/81	
Opracowanie:	Krzysztof Zaniewski	----	