



FIRMA PROJEKTOWO-BUDOWLANA

70-764 Szczecin
ul. Bat. Chłopskich 37/43
70-765 Szczecin 18
Skr. pocztowa 69

„AR-tech”

Rok założenia 1992

70-764 Szczecin
tel./fax (091) 469 30 34
tel.kom. 0502 634 199

NIP 852-107-15-38

Konto: Bank PEKAO S.A./O Szczecin Nr 11001513-172101-2301-111-0

nazwa elementu projektu budowlanego	PROJEKT TECHNICZNY.
nazwa zamierzenia budowlanego	Przebudowa dróg/ulic Rzecznej i Podgórznej w Barwicach. ROBOTY ELEKTRYCZNE. Przebudowa odcinka kablowej sieci oświetleniowej.
adres obiektu budowlanego	Barwice, ulica Rzeczna i Podgórzna.
kategoria obiektu budowlanego	<ul style="list-style-type: none">➤ kategoria XXV – drogi,➤ kategoria XXVI – sieci elektroenergetyczne, telekomunikacyjne, gazowe, wodociągowe, kanalizacyjne.
- nazwa jednostki ewidencyjnej, - nazwa i numer obrębu ewidencyjnego, - numery działek ewidencyjnych, na których obiekt jest usytuowany	- 321502_4, Barwice - Miasto, - 0003, Barwice 03, - 194/2, 194/10, 217/3, 255, 256/6, 276/1, 276/2, 278/3, 279/40, 279/41, 547/4, 548/3.
INWESTOR	Gmina Barwice ul.Zwycięzców 22, 78-460 Barwice

zakres opracowania	pełniona funkcja projektowa	imię i nazwisko, specjalność i numer uprawnień budowlanych	Data opracowania	Podpis
branża elektryczna	Projektował	mgr inż. Arkadiusz Budnicki instalacyjnej w zakresie sieci, instalacji i urządzeń elektrycznych i elektroenergetycznych bez ograniczeń ZAP/0035/PWBE/17	Kwiecień 2022	

KOMPLEKSOWE PROJEKTOWANIE OBIEKTÓW: budownictwo ogólne, ujęcia i stacje uzdatniania wody, pompownie, hydrofornie, drogi i uzbrojenie terenu, zieleń, geologia



FIRMA PROJEKTOWO-BUDOWLANA

70-764 Szczecin
ul. Bat. Chłopskich 37/43
70-765 Szczecin 18
Skr. pocztowa 69

„AR-tech”

Rok założenia 1992

70-764 Szczecin
tel./fax (091) 469 30 34
tel.kom. 0502 634 199

NIP 852-107-15-38

Konto: Bank PEKAO S.A./O Szczecin Nr 11001513-172101-2301-111-0

SPIS TREŚCI

Element 3 - PROJEKT TECHNICZNY

Strona tytułowa	
Spis treści,	
Oświadczenie projektanta	
Zakres rzeczowy	
Linia kablowa 0,4kV oświetleniowa	
Słupy oświetleniowe	
System ochrony od porażień	
Uwagi ogólne	
Plan linii kablowej oświetleniowej na mapie w skali 1:500	
Uzgodnienie Energa Oświetlenie Sp. z o. o.	

KOMPLEKSOWE PROJEKTOWANIE OBIEKTÓW: budownictwo ogólne,
ujęcia i stacje uzdatniania wody, pompownie, hydrofornie, drogi i uzbrojenie terenu, zieleń, geologia



FIRMA PROJEKTOWO-BUDOWLANA

70-764 Szczecin
ul. Bat. Chłopskich 37/43
70-765 Szczecin 18
Skr. pocztowa 69

„AR-tech”

Rok założenia 1992

70-764 Szczecin
tel./fax (091) 469 30 34
tel.kom. 0502 634 199

NIP 852-107-15-38

Konto: Bank PEKAO S.A./O Szczecin Nr 11001513-172101-2301-111-0

Szczecinek, kwiecień 2022r.

Oświadczenie

Na podstawie art. 41 ust. 4a pkt 2 ustawy z dnia 7 lipca 1994r. Prawo Budowlane (Dz. U. z 2021r. poz. 2351 ze zm.) oświadczam, że projekt techniczny przebudowy linii kablowej 0,4kV oświetleniowej, zlokalizowanej na działkach nr 278/3, 279/40, 279/41, obręb 0003 w Barwicach, został sporządzony zgodnie z obowiązującymi przepisami, zasadami wiedzy technicznej, projektem zagospodarowania terenu oraz projektem architektoniczno-budowlanym.

KOMPLEKSOWE PROJEKTOWANIE OBIEKTÓW: budownictwo ogólne,
ujęcia i stacje uzdatniania wody, pompownie, hydrofornie, drogi i uzbrojenie terenu, zieleń, geologia



FIRMA PROJEKTOWO-BUDOWLANA

70-764 Szczecin
ul. Bat. Chłopskich 37/43
70-765 Szczecin 18
Skr. pocztowa 69

„AR-tech”

Rok założenia 1992

70-764 Szczecin
tel./fax (091) 469 30 34
tel.kom. 0502 634 199

NIP 852-107-15-38

Konto: Bank PEKAO S.A./O Szczecin Nr 11001513-172101-2301-111-0

Zakres rzeczowy projektu

1. Sieć kablowa 0,4kV oświetleniowa YAKXS 4x25mm² m 60(70)
2. Słup oświetleniowy z oprawą istniejący do przestawienia szt. 1

LINIA KABLOWA 0,4kV OŚWIETLENIOWA.

Istniejącą linię kablową YAKY4x25mm² na odcinku przeznaczonym do unieczynnienia należy odłączyć w złączach słupowych słupów oznaczonych jako "A" i "B" oraz w słupie przeznaczonym do przestawienia, wyprowadzić ze słupów, zaizolować i pozostawić w ziemi jako nieczynne. Odkopanie słupa do przestawienia w istniejącej lokalizacji należy wykonać przy użyciu narzędzi ręcznych. Od istn. słupa "A", poprzez przestawiony słup w nowej lokalizacji, do słupa "B" wykonać nowy odcinek linii kablowej YAKXS4x25mm². Wszystkie roboty kablowe wykonywać w stanie beznapięciowym sieci.

Kabel w ziemi ułożyć po trasie przedstawionej na projekcie zagospodarowania terenu w rowie na głębokości co najmniej 70cm od powierzchni ziemi, bezpośrednio na dnie wykopu, jeśli grunt jest piaszczysty. W pozostałych przypadkach kabel ułożyć na podsypce z piasku grubości 10cm i pokryć warstwą piasku tej samej grubości.

Projektowany kabel ułożyć na całej długości w osłonie z rury karbowanej o średnicy 50mm, przeznaczonej do układania w ziemi, wykonanej z tworzywa HDPE.

Po ułożeniu kabla sieci oświetleniowej w ziemi wykonać pomiar ciągłości żył oraz rezystancji izolacji każdego odcinka oddzielnie. Przykrycie kabla wykonać folią winidurową kablową niebieską ułożoną w odległości min. 25cm od kabla. Całość robót kablowych należy wykonać zgodnie z normą PN-76/E 05125 oraz normą N-SEP-E-004.

SŁUPY OŚWIETLENIOWE.

Słup oświetleniowy przeznaczony do przestawienia istniejący, bez zmian, stalowy ocynkowany, wkopywany do gruntu, z oprawą na wysokoprężne źródło sodowe.

Do połączenia kabla w słupach stosować istniejące złącza słupowe. W celu zapewnienia ochrony przy uszkodzeniu zaciski ochronne słupów połączyć z zaciskami ochronno – neutralnymi złączy słupowych przewodem LY10mm². W celu uziemienia słupów w rowie kablowym ułożyć bednarkę stalową ocynkowaną 25x4mm na głębokości 0,8m (pod podsypką) i przyłączyć do zacisków ochronnych słupów. Bednarkę połączyć z istniejącym uziemieniem linii oświetleniowej. Rezystancja uziemienia latarni nie może przekraczać wartości $R \leq 10\Omega$.

KOMPLEKSOWE PROJEKTOWANIE OBIEKTÓW: budownictwo ogólne,
ujęcia i stacje uzdatniania wody, pompownie, hydrofornie, drogi i uzbrojenie terenu, zieleń, geologia



FIRMA PROJEKTOWO-BUDOWLANA

70-764 Szczecin
ul. Bat. Chłopskich 37/43
70-765 Szczecin 18
Skr. pocztowa 69

„AR-tech”

Rok założenia 1992

70-764 Szczecin
tel./fax (091) 469 30 34
tel.kom. 0502 634 199

NIP 852-107-15-38

Konto: Bank PEKAO S.A./O Szczecin Nr 11001513-172101-2301-111-0

Posadowienie słupa - słupy wkopywane bezpośrednio do gruntu. Posadowienie słupa dobrano odpowiednio do warunków gruntowych panujących na terenie inwestycji.

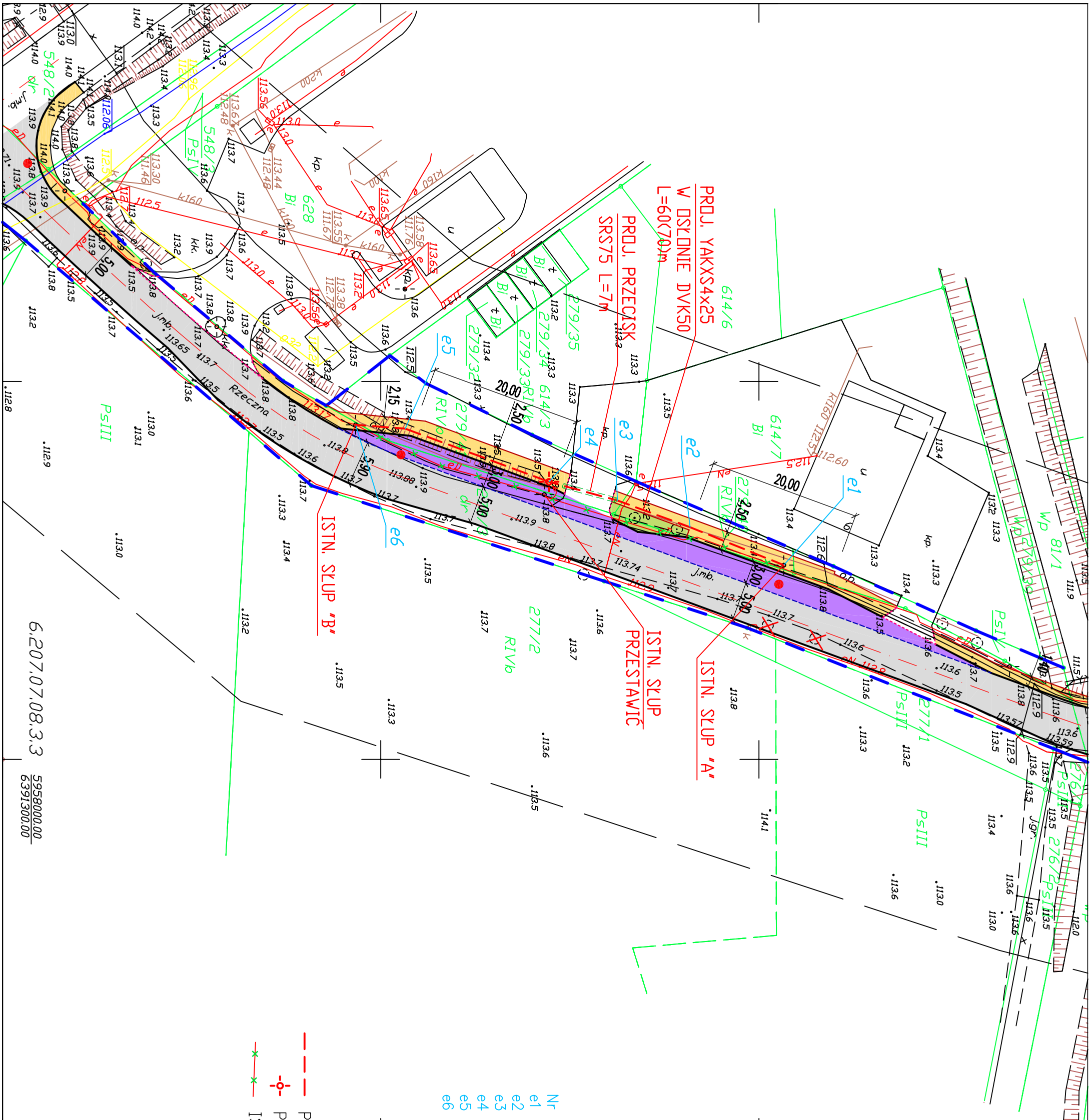
SYSTEM OCHRONY OD PORAŻEŃ.

Jako system dodatkowej ochrony od porażień w instalacji stosować samoczynne wyłączenie. Dla zapewnienia ochrony przy uszkodzeniu należy połączyć przewodem DY10 mm² zaciski ochronne wszystkich słupów z zaciskami neutralnymi złączy słupowych. Po ustawieniu słupów dokonać pomiaru skuteczności ochrony przeciwporażeniowej. Protokoły pomiarów przekazać inwestorowi.

UWAGI OGÓLNE.

- kable i słupy wymagają wytyczenia oraz inwentaryzacji geodezyjnej
- całość robót wykonać zgodnie z uzyskanymi na etapie projektowania uzgodnieniami, obowiązującymi normami i przepisami
- po zakończeniu robót kablowych teren doprowadzić do stanu sprzed wejścia na budowę.
- przed rozpoczęciem prac na sieci oświetleniowej należy zgłosić się do Energa Oświetlenie Sp. z o. o. DRU Szczecinek w celu dopuszczenia do prac na sieci.
- wykonane prace całościowo zgłosić do odbioru w DRU Szczecinek.

KOMPLEKSOWE PROJEKTOWANIE OBIEKTÓW: budownictwo ogólne,
ujęcia i stacje uzdatniania wody, pompownie, hydrofornie, drogi i uzbrojenie terenu, zieleń, geologia



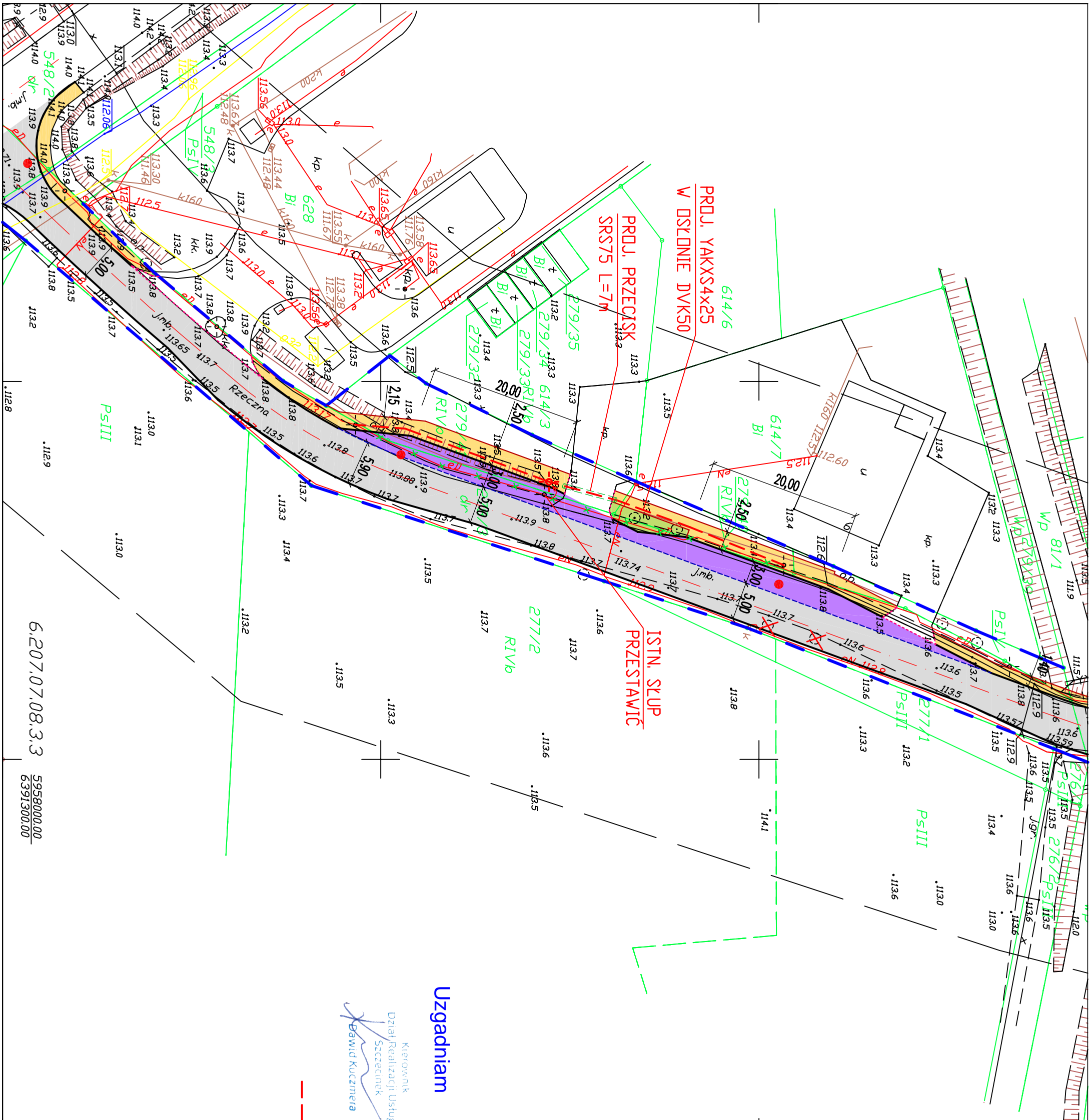
Nr	X	Y
e1	5958103.30	6391274.31
e2	5958090.91	6391269.28
e3	5958081.30	6391265.75
e4	5958072.25	6391263.28
e5	5958053.25	6391256.24
e6	5958046.68	6391255.75

- PROJ. LINIA KABLOWA OŚWIETLENIOWA
- o- PROJ. NOWA LOKALIZACJA SKUPA
- x-x- ISTN. LINIA KABLOWA OŚWIETL. DO UNIECZYSZCZENIA

Jednostka Projektowa		ZAKŁAD PROJEKTOWANIA I WYKONAWSTWA "ELPRO-B.T." S.C. 78-400 SZCZECINEK UL. ŁOWIECKA 6	
Projektował		mgr inż. Arkadiusz Budnicki	
ZAP/0036/PWE/17		spełniając instalacyjno	
Opracował		inż. Jakub Budnicki	
TEMAT:		PRZEBUDOWA UL. RZECZNEJ W BARWICACH	
ADRES:		DZ. NR 278/3, 279/41, 279/40 OBR. 0003 BARWICE UL. RZECZNA	
INWESTOR:		GMINA BARWICE	
		UL. ZWYCIĘZCÓW 22, 78-460 BARWICE	
		SKALA: 1:500	
		DATA: 04.2022	
		RYS. NR: 1	

6.207.07.08.3.3

5958000.00
6391300.00



Uzgodniam

Kierownik
Dział Realizacji Usług
Szczecińsk
Bogwid Kuczmiera

--- PRD.J. LINIA KABLOWA OŚWIETLENIDWA
 + PRD.J. NDWA LOKALIZACJA SŁUPA

Instytucja Projektowa	ZAKŁAD PROJEKTOWANIA I WYKONAWSTWA "ELPRO-B.T." S.C. 78-400 SZCZECINEK UL. ŁOWIECKA 6	PROJEKT ZAGOSPODAROWANIA TERENU	SKALA: 1:500
Projektant	mgr inż. Arkadiusz Budnicki	Branża elektryczna	
Opis	inż. Jakub Budnicki		
Adres	PRZEBUDOWA UL. RZECZNEJ W BARWICACH		
Investor	GMINA BARWICE UL. ZWYCIĘZCÓW 22, 78-460 BARWICE		
			DATA: 17.09.2021
			RYS. NR: 1

6.207.07.08.3.3

5958000.00
6391300.00