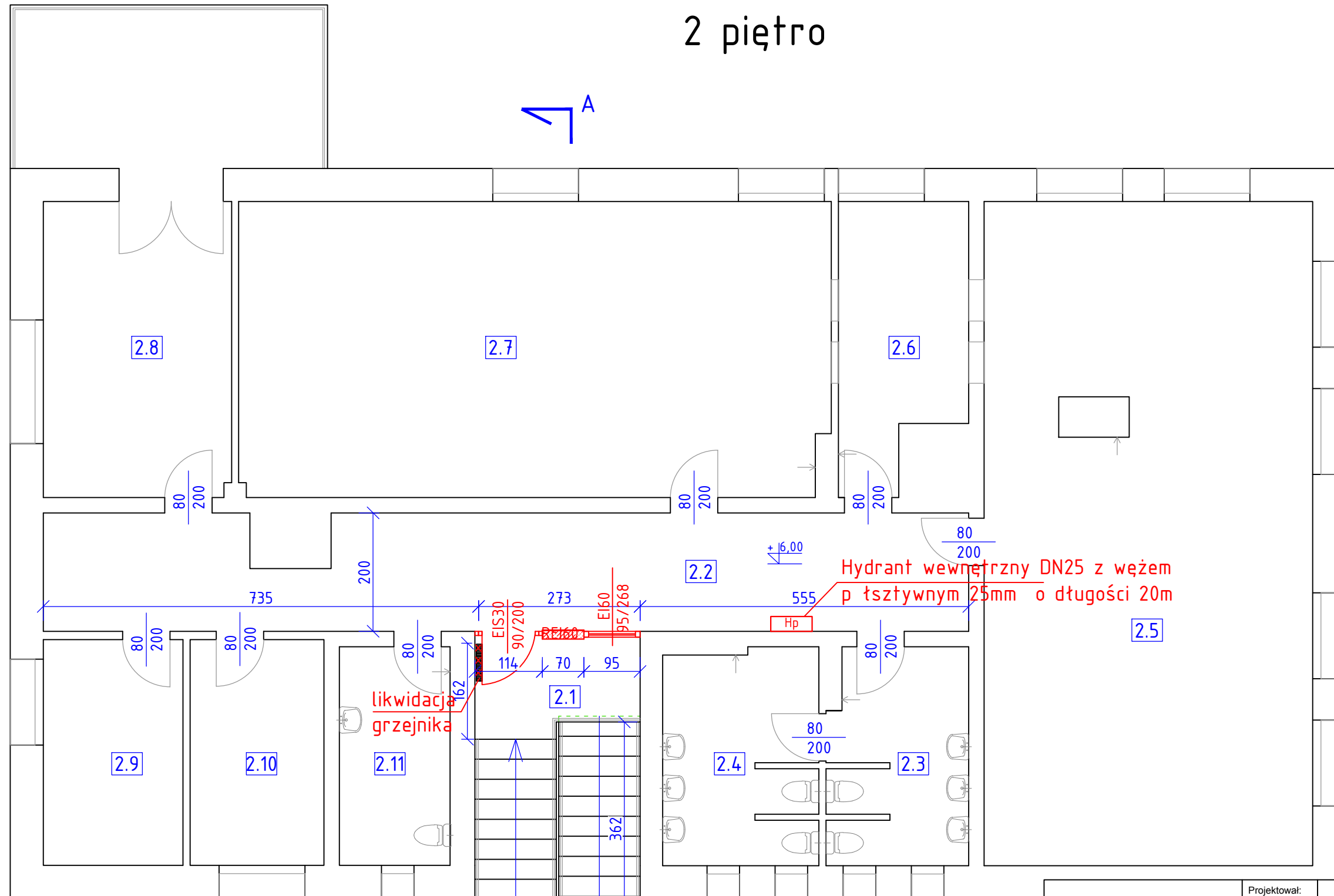


2 piętro



Nr	pomieszczenie	pow. [m2]
2.01	schody	18,28
2.02	korytarz	29,79
2.03	WC	8,63
2.04	WC	9,57
2.05	sala przedszk.	62,27
2.06	kuchnia	9,52
2.07	sala przedszk.	39,73
2.08	biuro	15,87
2.09	biuro	9,00
2.10	biuro	8,61
2.11	WC	9,90



likwidacja grzejnika

Hydrant wewnętrzny DN25 z węzłem p tarczy 25mm o długości 20m

okno EI60
klapa dymowa 1,2x1,2m. pow. czynna 1,08m2

okno EI60

Projektował:	Imię i nazwisko	Data	Nr uprawnień	Podpis
architektura:	mgr inż. arch. Tomasz Wolanin	06.2021	upr. 64/07/DOIA	
konstrukcja: proj.	mgr inż. Marcin Kryszczyński	06.2021	ZAP/0130/POOK/10	
konstrukcja: spr.	mgr inż. Artur Paszkiewicz	06.2021	137/Sz/2002	
Zlecienniodawca:	Gmina Barwice ul. Zwycięzców 22, 78-460 Barwice			
Nazwa projektu/Objekt:	przebudowa istniejącego budynku przedszkola w celu dostosowania do wymagań przepisów techniczno-budowlanych i ochrony przeciwpożarowej w Barwicach, ul. Zwycięzców 20, dz. nr 135 obr. Barwice 03			
Nazwa rysunku:	rzut 2 piętra			
Skala:	1:75	Nr rysunku:	03	branża: budowlana
				Faza projektu: PB

