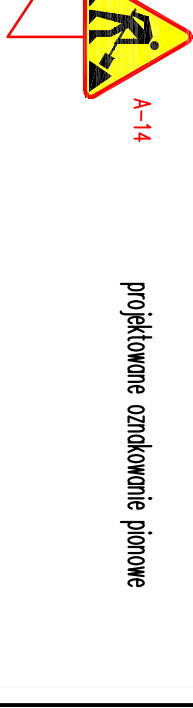
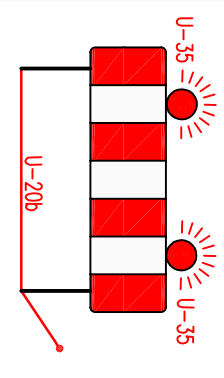


Oznaczenie:



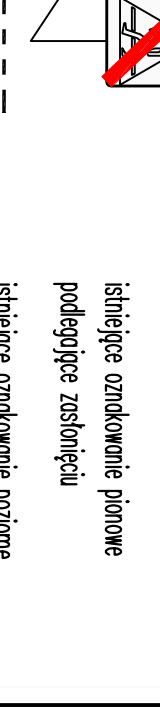
projektowane oznakowanie pionowe



projektowane oznakowanie pionowe urządzeń bezpieczeństwa ruchu drogowego



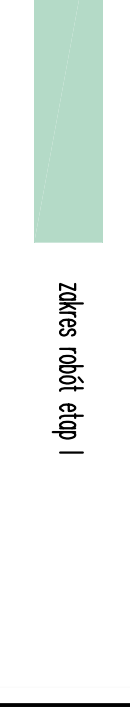
istniejące oznakowanie pionowe



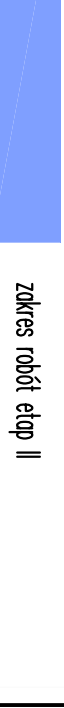
istniejące oznakowanie pionowe



istniejące oznakowanie pionowe



istniejące oznakowanie pionowe



istniejące oznakowanie pionowe



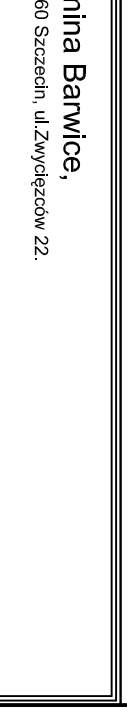
istniejące oznakowanie pionowe



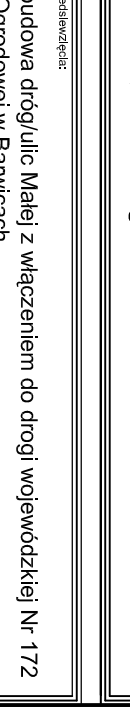
istniejące oznakowanie pionowe



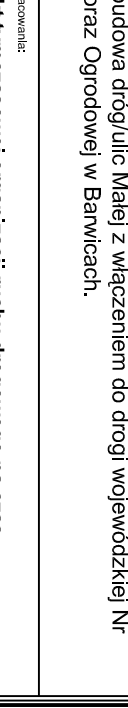
istniejące oznakowanie pionowe



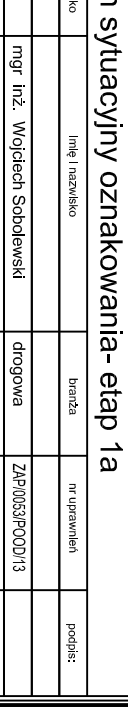
istniejące oznakowanie pionowe



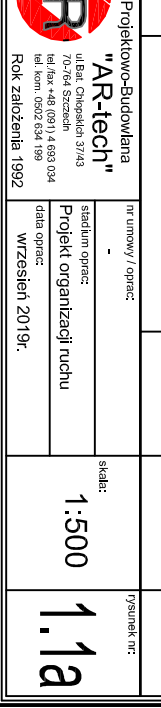
istniejące oznakowanie pionowe



istniejące oznakowanie pionowe



istniejące oznakowanie pionowe



istniejące oznakowanie pionowe

Gmina Barwice,	
75-460 Strzelce, ul. Zygmunta 22	
m. Barwice, ul. Mała i Lipowa,	
Przebudowa drogi ul. Matej z włączeniem do drogi wojewódzkiej Nr 172 oraz Ogródowej w Barwicach.	
Przebudowa drogi ul. Matej z włączeniem do drogi wojewódzkiej Nr 172 oraz Ogródowej w Barwicach.	
Projekt tymczasowej organizacji ruchu drogowego na czas prowadzenia robót	
Plan sytuacji oznakowania - etap 1a	
projektant	mgr inż. Władysław Sokołowski
opracowanie	mgr inż. Władysław Sokołowski
kontrola	Zdzisław Kociński
skala	1:500
numer	1.1a